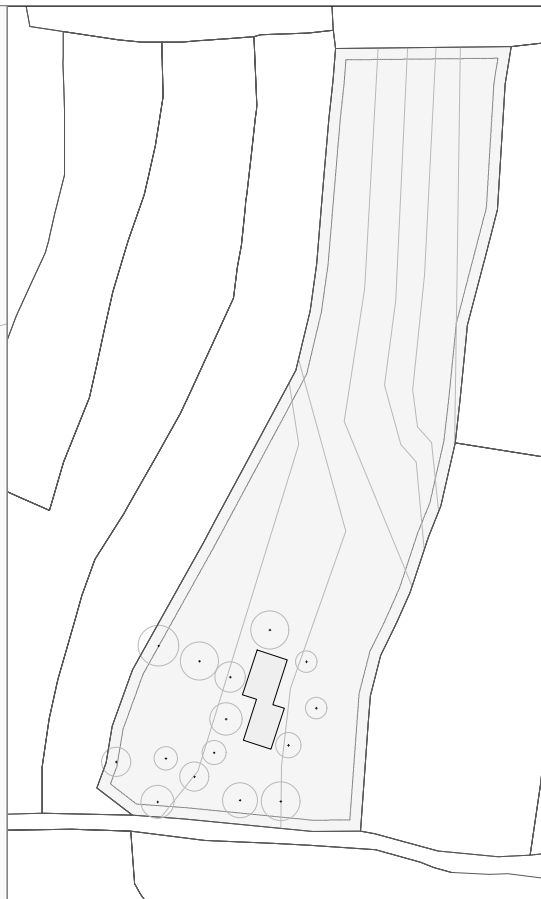
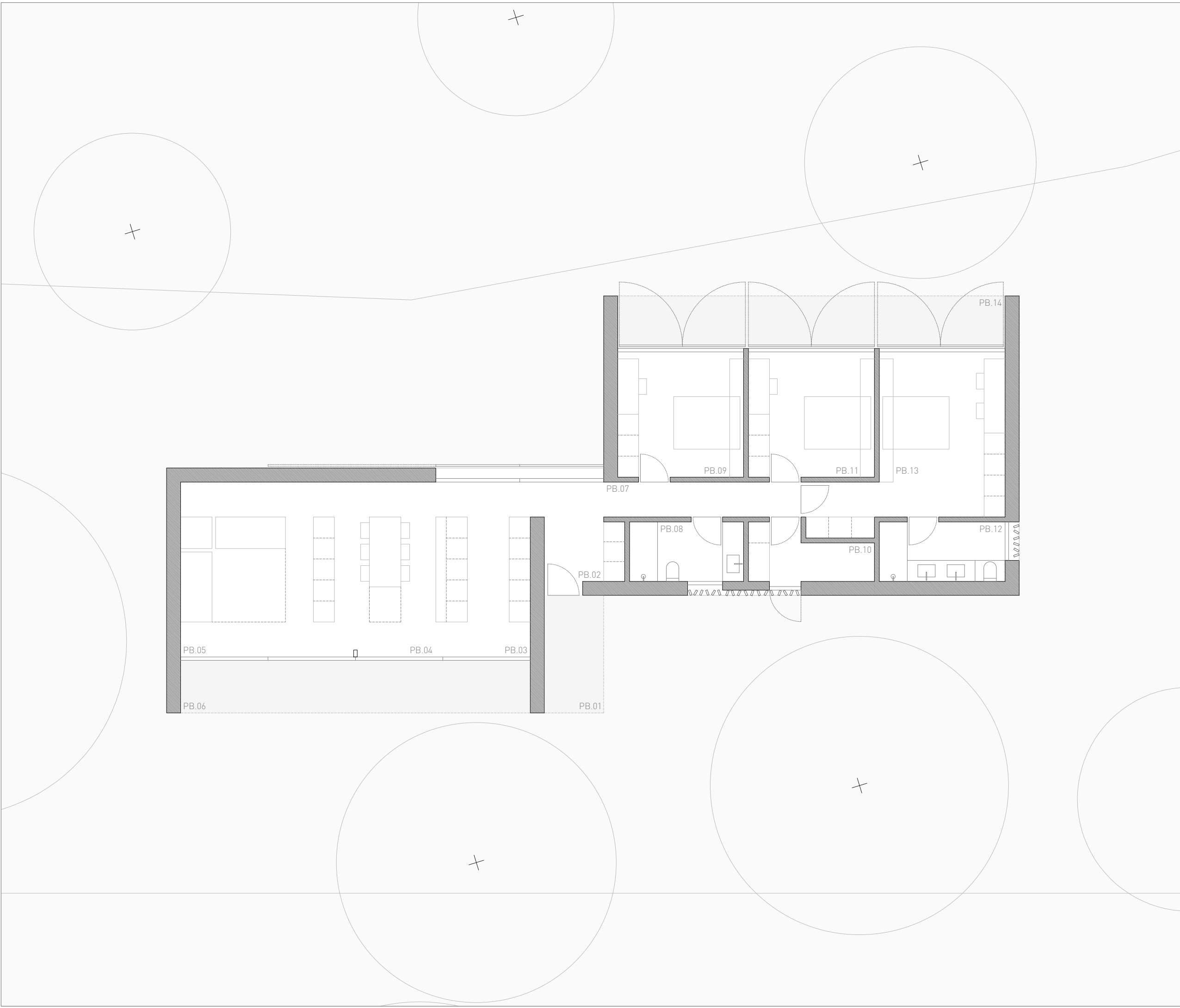


JSP / VIVIENDA EN UN CAMPO DE OLIVOS

La Jana



SUPERFICIES

PLANTA BAJA (+0.00) ÚTILES

PB.01	PORCHE ACCESO	5.71
PB.02	VESTIBULO ACCESO	6.69
PB.03	COCINA	13.50
PB.04	COMEDOR	14.50
PB.05	SALÓN	22.00
PB.06	TERRAZA 01	15.00
PB.07	DISTRIBUIDOR	5.64
PB.08	BAÑO 01	5.67
PB.09	DORMITORIO 01	13.37
PB.10	TRATAMIENTO DE ROPA	5.15
PB.11	DORMITORIO 02	13.37
PB.12	BAÑO 02	6.24
PB.13	DORMITORIO 03	20.77
PB.14	TERRAZA 02	16.62

TOTALES / USO ÚTILES

SUPERFICIE VIVIENDA	126.91
SUP. TERRAZAS CUBIERTAS	37.33
SUP. TERRAZAS DESCUBIERTAS	0.00
SUPERFICIE TOTAL	164.23

TOTALES / USO CONSTRUIDA

SUPERFICIE VIVIENDA	149.46
SUP. TERRAZAS CUBIERTAS	39.73
SUP. TERRAZAS DESCUBIERTAS	0.00
SUPERFICIE TOTAL	189.19

TOTALES / USO COMPUTABLE

SUPERFICIE TOTAL SOLAR	11078.00
OCUPACIÓN (2 %)	221.56
EDIFICABILIDAD (0,2 m ² /m ²)	671.39
SUPERFICIE OCUPADA TOTAL	189.19

